

ЮРИЙ МАЦЕЙКО

[sovetyrepetitora.ru](http://sovetyrepetitora.ru)

советы репетитора

**А. Латышев**

В мире сказок

- 1 Марш Бармалея
- 2 Вальс Мальвины
- 3 Емеля на печи
- 4 Страшная история

# В мире сказок

( Детская сюита )

## №1 Марш Бармалея

А. Латышев

*" А в далёкой Африке жил предводитель разбойников-  
злой и коварный Бармалей"*



Сдержанно

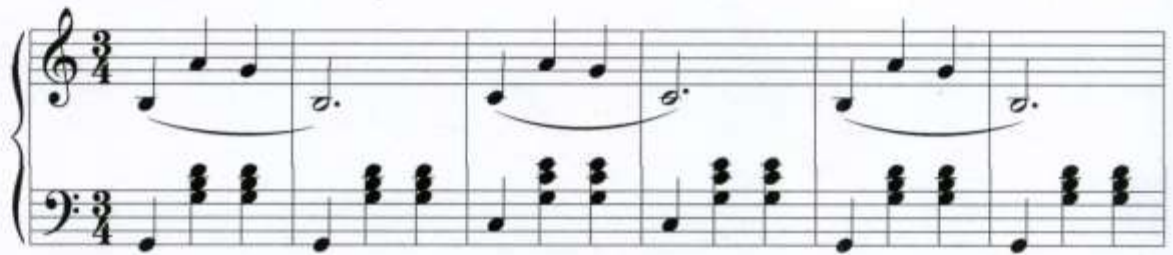
Musical score for the piece. It consists of two systems of piano accompaniment. The first system starts with a 4-measure rest in the treble clef, followed by notes in the bass clef. The second system starts with a 6-measure rest in the treble clef, followed by notes in the bass clef. The key signature has one sharp (F#) and the time signature is 4/4.

## №2 Вальс Мальвины

*" Мальвина - девочка с голубыми бездонными глазами,  
любит чистоту и порядок."*



Спокойно





### №3 Емеля на печи

*"Сидит Емеля на печи, ждёт калачи и наяривает на гармошке".*



Весело

Музыкальная партитура для фортепиано, состоящая из двух систем. Обе системы написаны в 4/4 такте. Первая система начинается с динамического обозначения *f*. В первой системе верхний регистр содержит ноты:  $\dot{2}$ ,  $\dot{4}$ ,  $\dot{6}$ ,  $\dot{1}$ ,  $\dot{3}$ ,  $\dot{5}$ ,  $\dot{7}$ ,  $\dot{1}$ ,  $\dot{3}$ ,  $\dot{5}$ ,  $\dot{7}$ ,  $\dot{1}$ ,  $\dot{3}$ ,  $\dot{5}$ ,  $\dot{7}$ ,  $\dot{1}$ . Нижний регистр содержит аккорды:  $\text{B}_3$ ,  $\text{B}_3$ ,  $\text{B}_3$ ,  $\text{B}_3$ ,  $\text{B}_3$ . Вторая система содержит ноты:  $\dot{2}$ ,  $\dot{4}$ ,  $\dot{6}$ ,  $\dot{1}$ ,  $\dot{3}$ ,  $\dot{5}$ ,  $\dot{7}$ ,  $\dot{1}$ ,  $\dot{3}$ ,  $\dot{5}$ ,  $\dot{7}$ ,  $\dot{1}$ . Нижний регистр содержит аккорды:  $\text{B}_3$ ,  $\text{B}_3$ ,  $\text{B}_3$ ,  $\text{B}_3$ . В конце второй системы есть двойные точки, указывающие на окончание фрагмента.

## №4 Страшная история

"А теперь страшная, очень страшная история, от которой в жилах стынет кровь и с деревьев осыпается листва".



*Маршеобразно*

